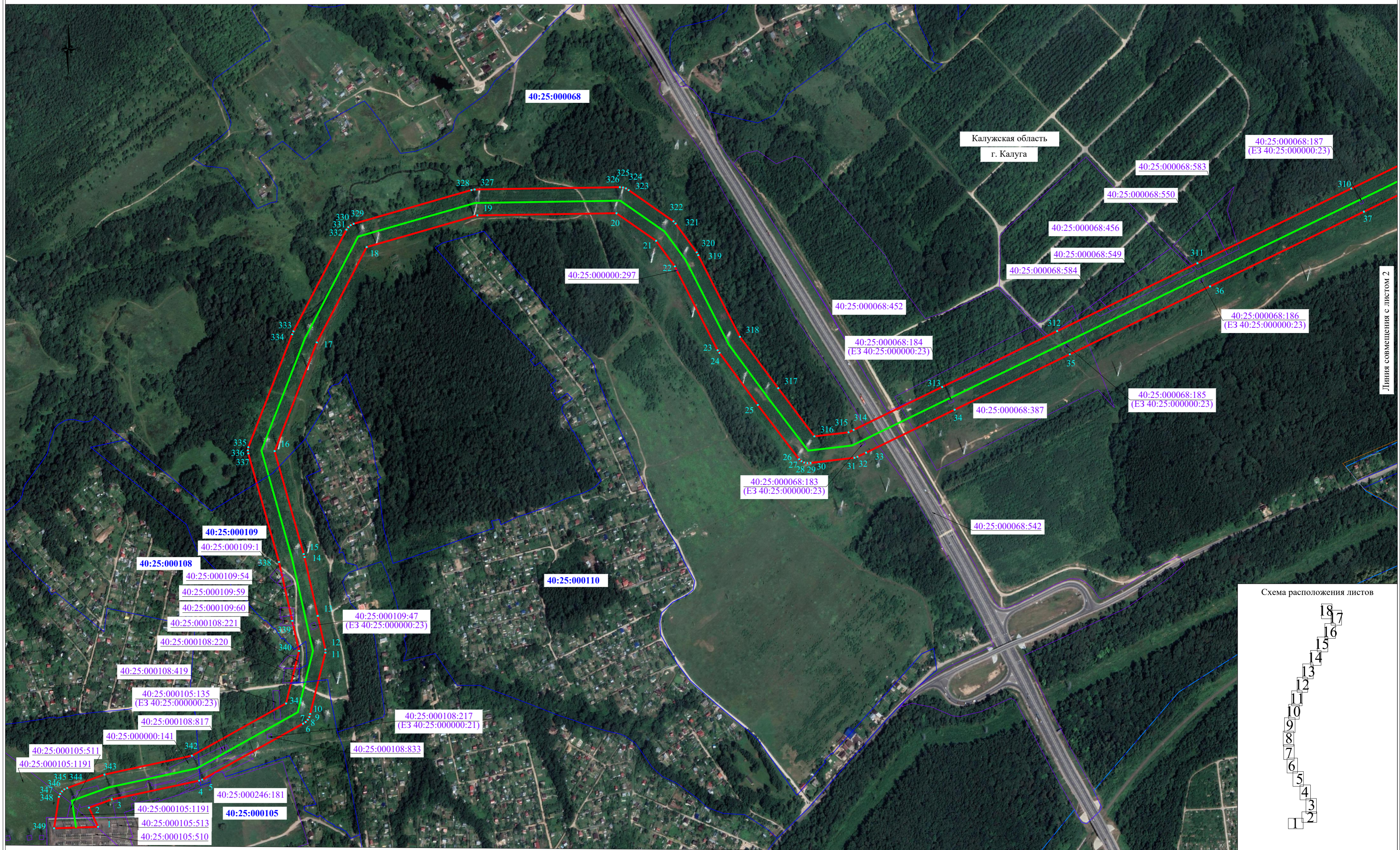
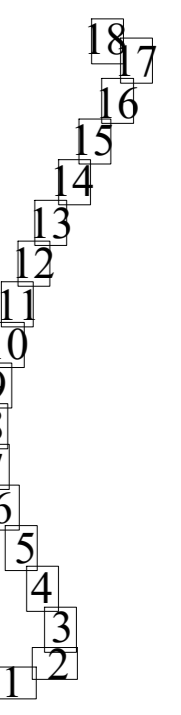


330	439793.53	1303644.06	0.10
331	439789.53	1303639.24	0.10
332	439784.46	1303635.55	0.10
333	439580.96	1303529.29	0.10
334	439575.14	1303526.99	0.10
335	439349.33	1303439.22	0.10
336	439343.11	1303438.43	0.10
337	439336.89	1303439.22	0.10
338	439119.71	1303500.62	0.10
339	439002.24	1303527.10	0.10
340	438941.89	1303540.78	0.10
341	438836.89	1303514.60	0.10
342	438732.32	1303326.41	0.10
343	438694.72	1303151.62	0.10
344	438667.73	1303077.15	0.10
345	438665.06	1303071.48	0.10
346	438661.06	1303066.66	0.10
347	438655.99	1303062.97	0.10
348	438650.17	1303060.67	0.10
349	438587.15	1303050.88	0.10
1	438590.03	1303138.81	0.10



Линия совмещения с листом 2

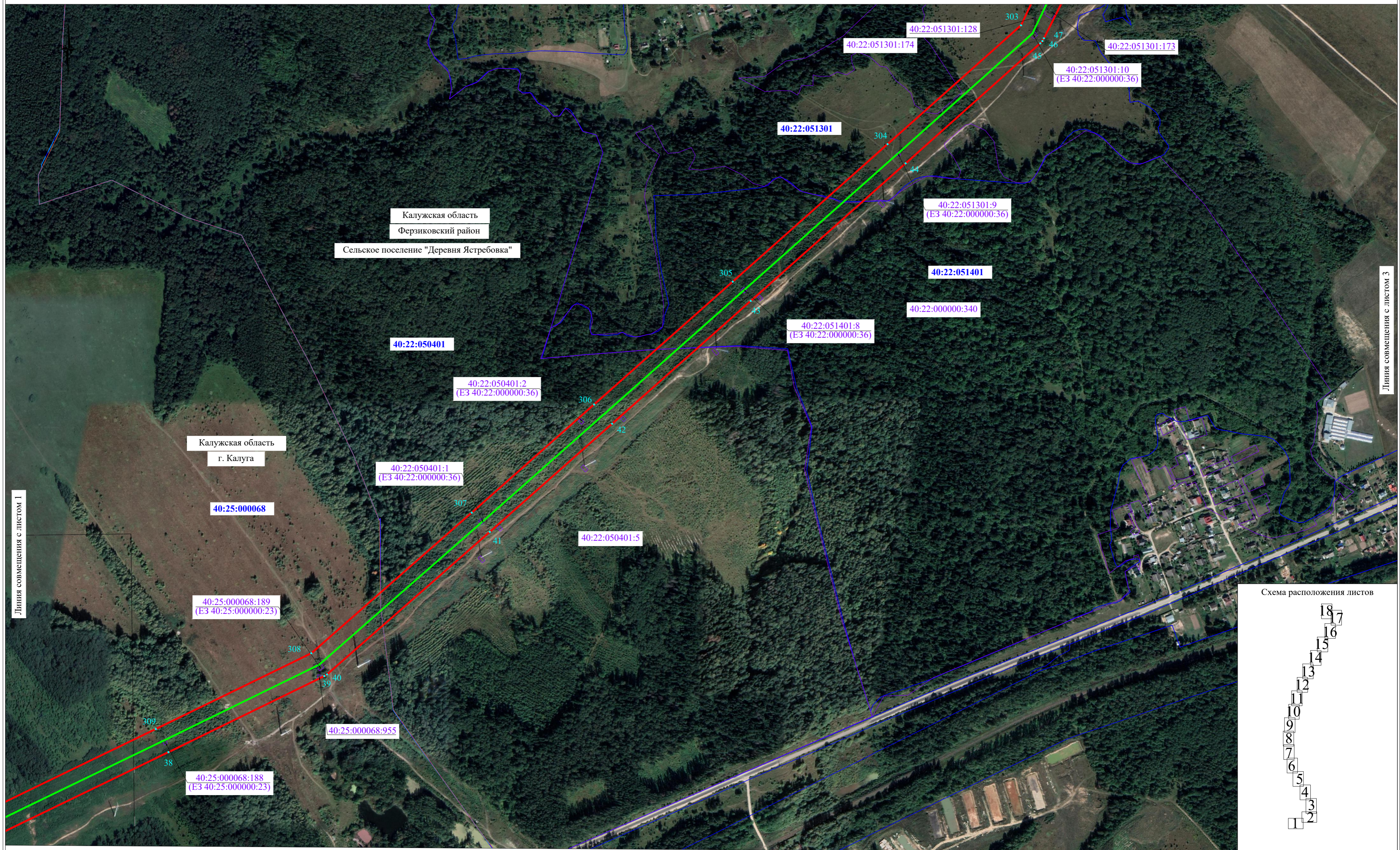
Схема расположения листов



Масштаб 1:5000

Используемые условные знаки и обозначения:

- - проектные границы публичного сервитута
 - 1 - характерная точка проектных границ публичного сервитута
 - - границы земельных участков, в отношении которых испрашивается публичный сервитут
 - - границы кадастровых кварталов, в отношении которых испрашивается публичный сервитут
 - - установленные границы муниципального образования
 - - установленные границы сельского поселения
 - - проектное местоположение инженерного сооружения
- 40:13:110308 - обозначение номера кадастровых кварталов, в отношении которых испрашивается публичный сервитут
 40:13:110308:37 - обозначение кадастрового номера земельных участков, в отношении которых испрашивается публичный сервитут



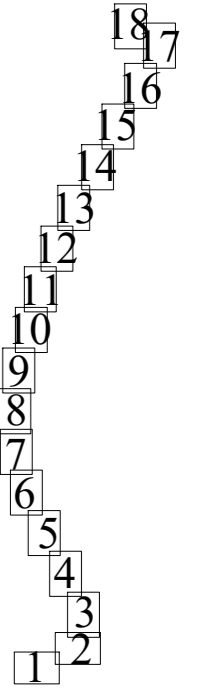
Линия совмещения с листом 1

Линия совмещения с листом 3

Калужская область
Ферзиковский район
Сельское поселение "Деревня Ястребовка"

Калужская область
г. Калуга

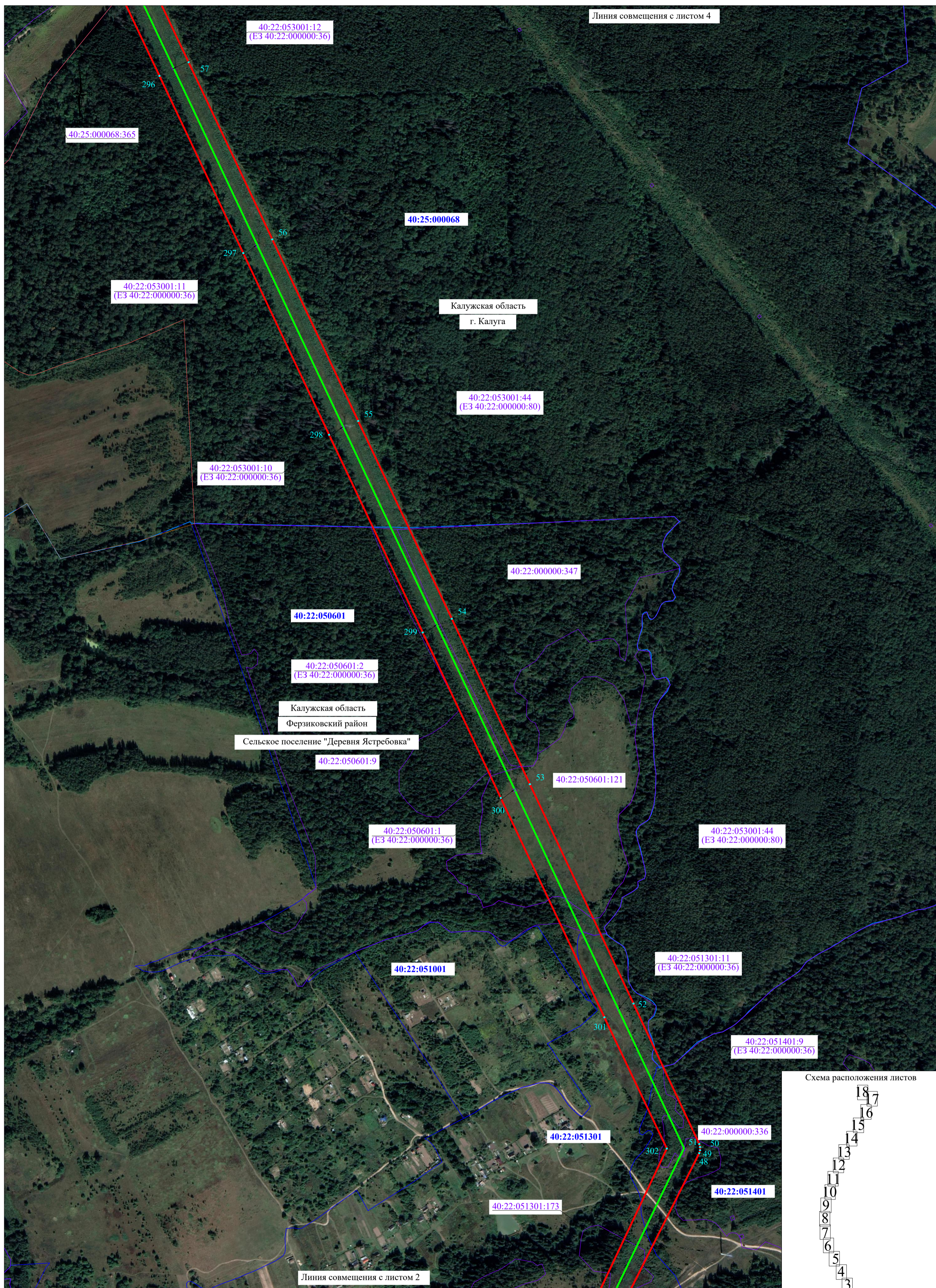
Схема расположения листов



Масштаб 1:5000

Используемые условные знаки и обозначения:

- - проектные границы публичного сервитута
 - 1 - характерная точка проектных границ публичного сервитута
 - - границы земельных участков, в отношении которых испрашивается публичный сервитут
 - - границы кадастровых кварталов, в отношении которых испрашивается публичный сервитут
 - - установленные границы муниципального образования
 - - установленные границы сельского поселения
 - - проектное местоположение инженерного сооружения
- 40:13:110308 - обозначение номера кадастровых кварталов, в отношении которых испрашивается публичный сервитут
40:13:110308:37 - обозначение кадастрового номера земельных участков, в отношении которых испрашивается публичный сервитут



Масштаб 1:5000

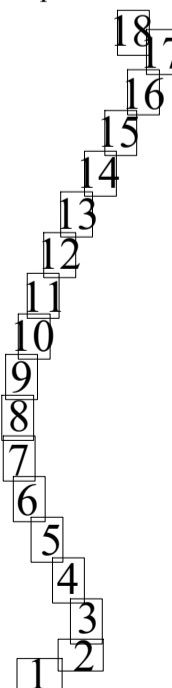
Используемые условные знаки и обозначения:

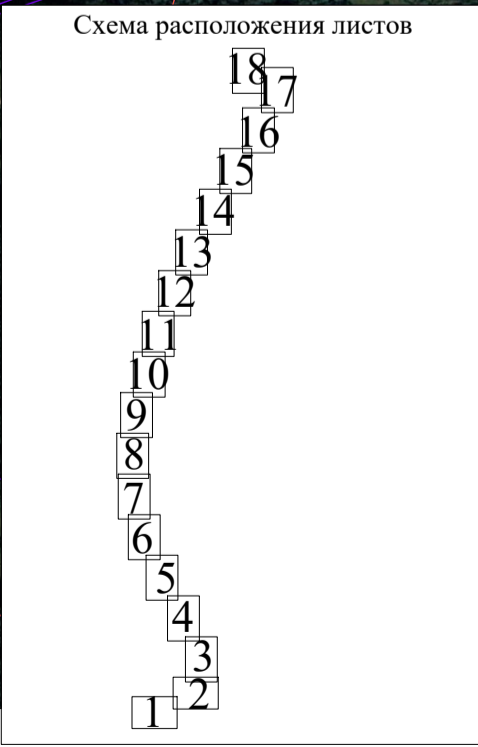
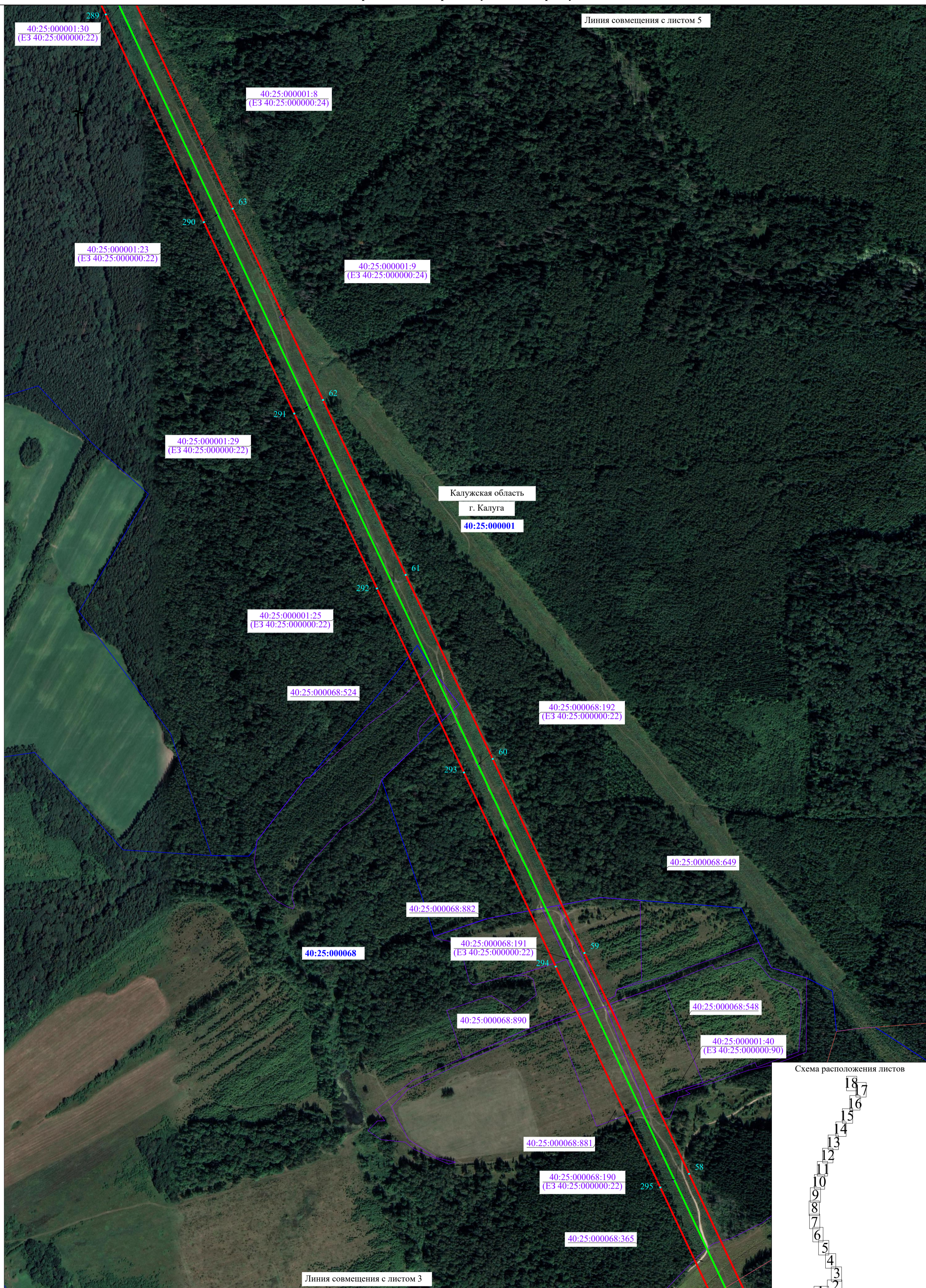
- - проектные границы публичного сервитута
- 1 - характерная точка проектных границ публичного сервитута
- - границы земельных участков, в отношении которых испрашивается публичный сервитут
- - границы кадастровых кварталов, в отношении которых испрашивается публичный сервитут
- - установленные границы муниципального образования
- - установленные границы сельского поселения
- - проектное местоположение инженерного сооружения

40:13:110308 - обозначение номера кадастровых кварталов, в отношении которых испрашивается публичный сервитут

40:13:110308:37 - обозначение кадастрового номера земельных участков, в отношении которых испрашивается публичный сервитут

Схема расположения листов





Масштаб 1:5000

Используемые условные знаки и обозначения:

- - проектные границы публичного сервитута
- 1 - характерная точка проектных границ публичного сервитута
- - границы земельных участков, в отношении которых испрашивается публичный сервитут
- - границы кадастровых кварталов, в отношении которых испрашивается публичный сервитут
- - установленные границы муниципального образования
- - установленные границы сельского поселения
- - проектное местоположение инженерного сооружения

40:13:110308 - обозначение номера кадастровых кварталов, в отношении которых испрашивается публичный сервитут
 40:13:110308:37 - обозначение кадастрового номера земельных участков, в отношении которых испрашивается публичный сервитут