

Масштаб 1:5000

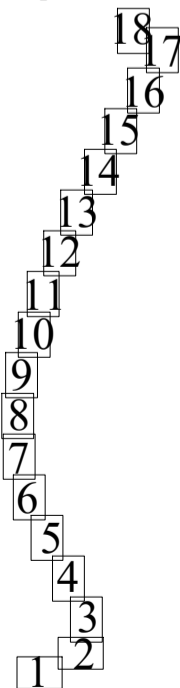
Используемые условные знаки и обозначения:

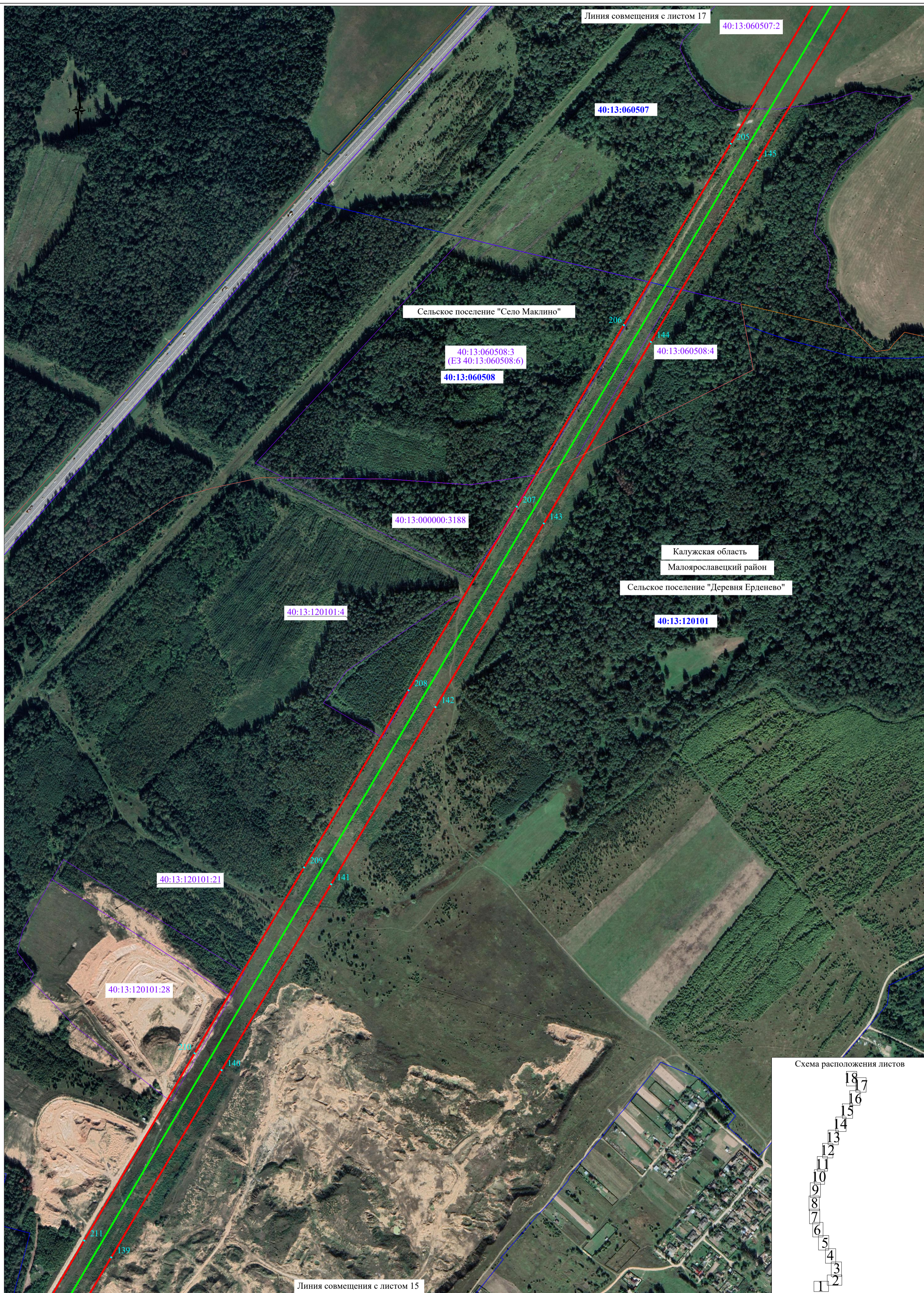
- - проектные границы публичного сервитута
- 1 - характерная точка проектных границ публичного сервитута
- - границы земельных участков, в отношении которых испрашивается публичный сервитут
- - границы кадастровых кварталов, в отношении которых испрашивается публичный сервитут
- - установленные границы муниципального образования
- - установленные границы сельского поселения
- - проектное местоположение инженерного сооружения

40:13:110308 - обозначение номера кадастровых кварталов, в отношении которых испрашивается публичный сервитут

40:13:110308:37 - обозначение кадастрового номера земельных участков, в отношении которых испрашивается публичный сервитут

Схема расположения листов



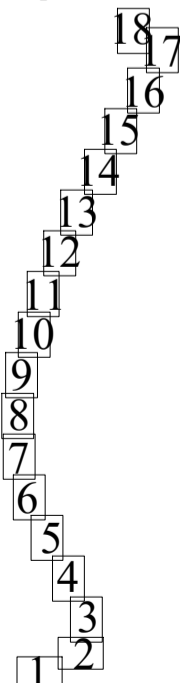


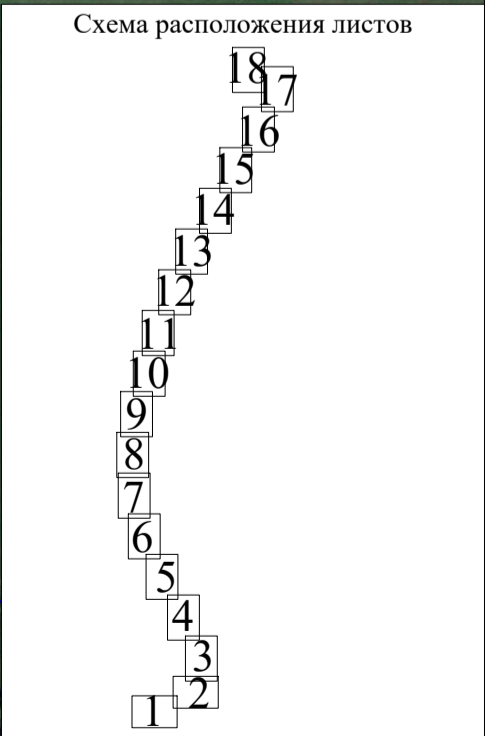
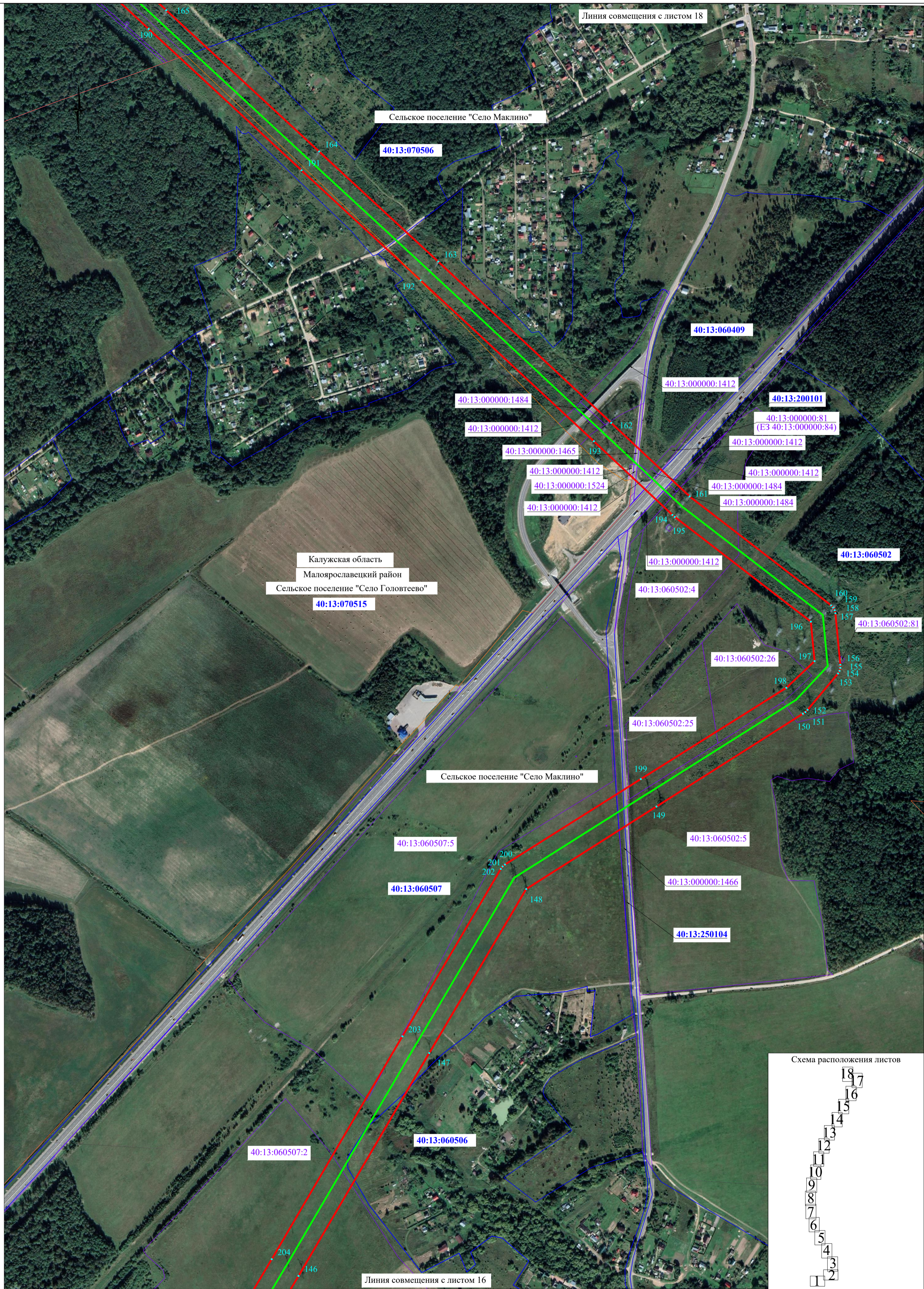
Масштаб 1:5000

Используемые условные знаки и обозначения:

- - проектные границы публичного сервитута
 - 1 - характерная точка проектных границ публичного сервитута
 - - границы земельных участков, в отношении которых испрашивается публичный сервитут
 - - границы кадастровых кварталов, в отношении которых испрашивается публичный сервитут
 - - установленные границы муниципального образования
 - - установленные границы сельского поселения
 - - проектное местоположение инженерного сооружения
- 40:13:110308 - обозначение номера кадастровых кварталов, в отношении которых испрашивается публичный сервитут
 40:13:110308:37 - обозначение кадастрового номера земельных участков, в отношении которых испрашивается публичный сервитут

Схема расположения листов



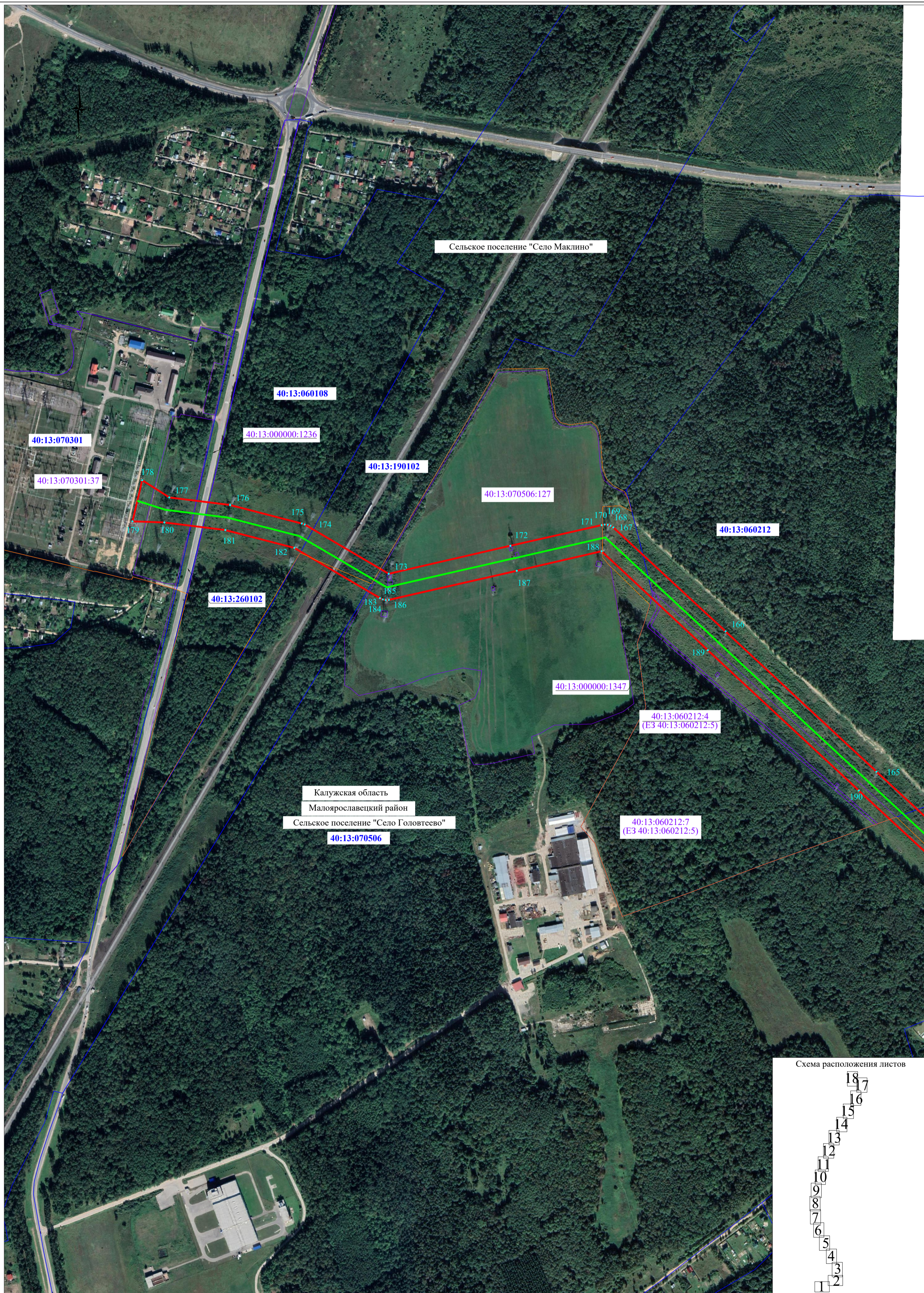


Масштаб 1:5000

Используемые условные знаки и обозначения:

- - проектные границы публичного сервитута
- 1 - характерная точка проектных границ публичного сервитута
- - границы земельных участков, в отношении которых испрашивается публичный сервитут
- - границы кадастровых кварталов, в отношении которых испрашивается публичный сервитут
- - установленные границы муниципального образования
- - установленные границы сельского поселения
- - проектное местоположение инженерного сооружения

40:13:110308 - обозначение номера кадастровых кварталов, в отношении которых испрашивается публичный сервитут
 40:13:110308:37 - обозначение кадастрового номера земельных участков, в отношении которых испрашивается публичный сервитут



Масштаб 1:5000

Используемые условные знаки и обозначения:

- - проектные границы публичного сервитута
- 1 - характерная точка проектных границ публичного сервитута
- - границы земельных участков, в отношении которых испрашивается публичный сервитут
- - границы кадастровых кварталов, в отношении которых испрашивается публичный сервитут
- - установленные границы муниципального образования
- - установленные границы сельского поселения
- - проектное местоположение инженерного сооружения

40:13:110308 - обозначение номера кадастровых кварталов, в отношении которых испрашивается публичный сервитут
 40:13:110308:37 - обозначение кадастрового номера земельных участков, в отношении которых испрашивается публичный сервитут

Схема расположения листов

