

Линия совмещения с листом 6

Калужская область
г. Калуга
40:25:000001

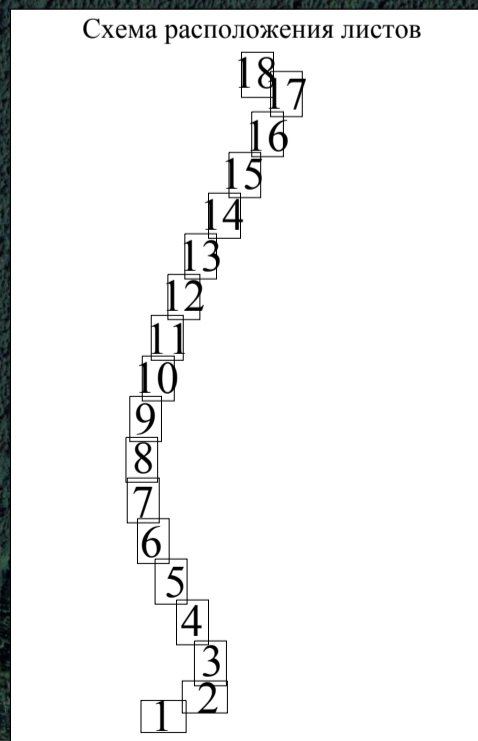
Линия совмещения с листом 4

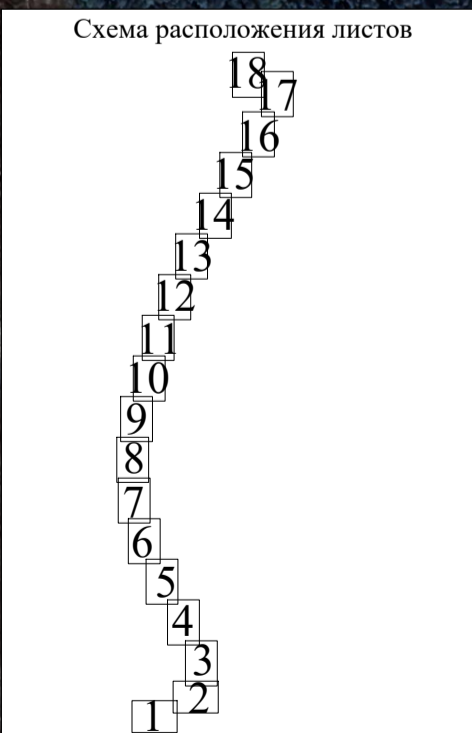
Масштаб 1:5000

Используемые условные знаки и обозначения:

- - проектные границы публичного сервитута
- 1 - характерная точка проектных границ публичного сервитута
- - границы земельных участков, в отношении которых испрашивается публичный сервитут
- - границы кадастровых кварталов, в отношении которых испрашивается публичный сервитут
- - установленные границы муниципального образования
- - установленные границы сельского поселения
- - проектное местоположение инженерного сооружения

40:13:110308 - обозначение номера кадастровых кварталов, в отношении которых испрашивается публичный сервитут
40:13:110308:37 - обозначение кадастрового номера земельных участков, в отношении которых испрашивается публичный сервитут





Масштаб 1:5000

Используемые условные знаки и обозначения:

- - проектные границы публичного сервитута
- - характерная точка проектных границ публичного сервитута
- - границы земельных участков, в отношении которых испрашивается публичный сервитут
- - границы кадастровых кварталов, в отношении которых испрашивается публичный сервитут
- - установленные границы муниципального образования
- - установленные границы сельского поселения
- - проектное местоположение инженерного сооружения

40:13:110308 - обозначение номера кадастровых кварталов, в отношении которых испрашивается публичный сервитут
 40:13:110308:37 - обозначение кадастрового номера земельных участков, в отношении которых испрашивается публичный сервитут



Масштаб 1:5000

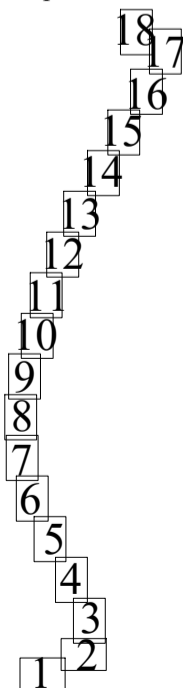
Используемые условные знаки и обозначения:

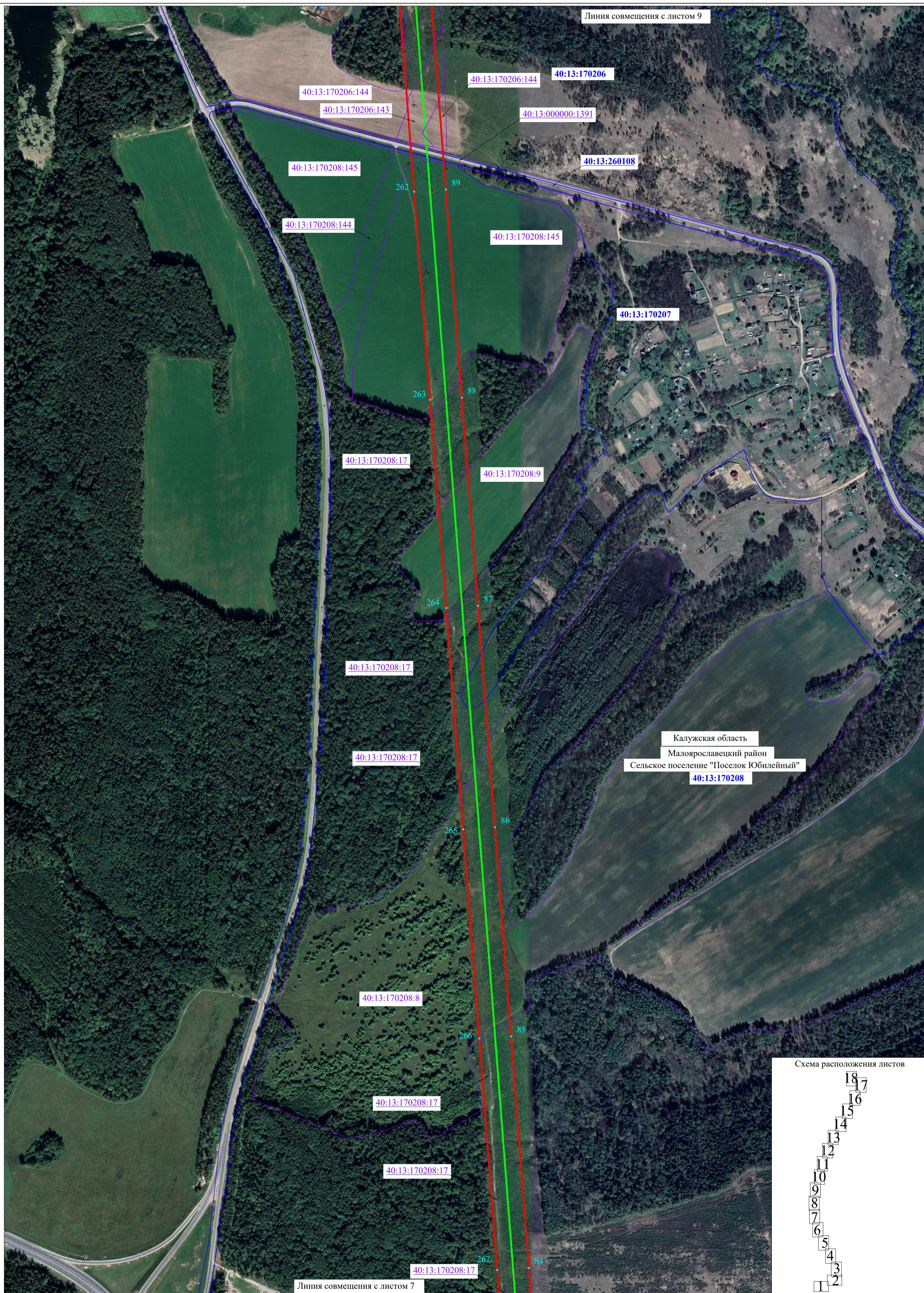
- - проектные границы публичного сервитута
- 1 - характерная точка проектных границ публичного сервитута
- - границы земельных участков, в отношении которых испрашивается публичный сервитут
- - границы кадастровых кварталов, в отношении которых испрашивается публичный сервитут
- - установленные границы муниципального образования
- - установленные границы сельского поселения
- - проектное местоположение инженерного сооружения

40:13:110308 - обозначение номера кадастровых кварталов, в отношении которых испрашивается публичный сервитут

40:13:110308:37 - обозначение кадастрового номера земельных участков, в отношении которых испрашивается публичный сервитут

Схема расположения листов





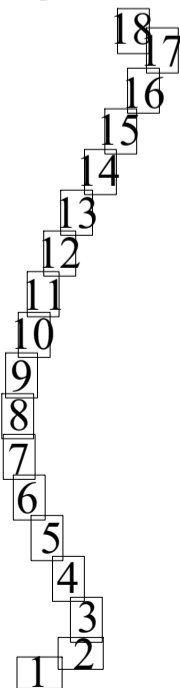
Масштаб 1:5000

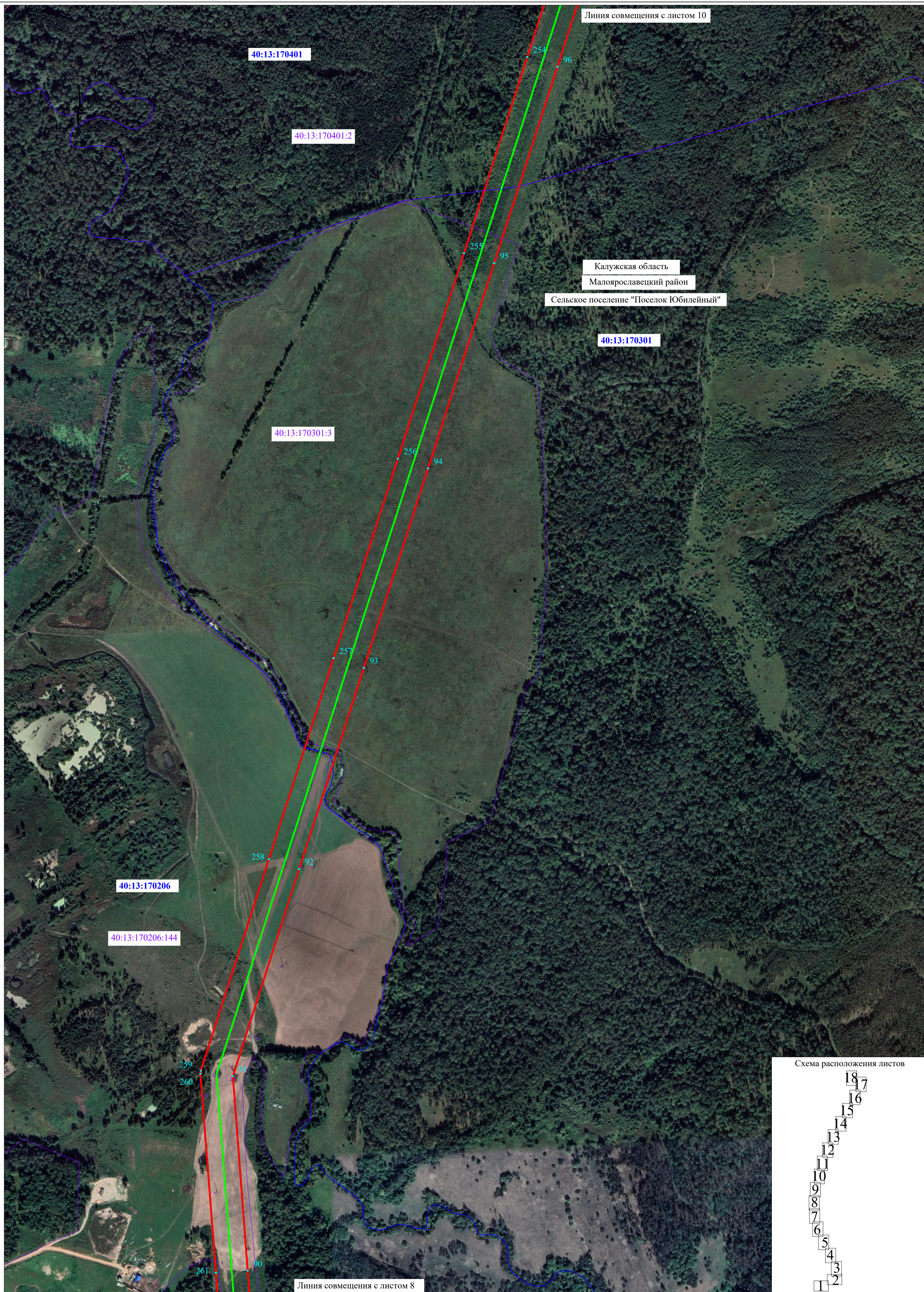
Используемые условные знаки и обозначения:

- - проектные границы публичного сервитута
- 1 - характерная точка проектных границ публичного сервитута
- - границы земельных участков, в отношении которых испрашивается публичный сервитут
- - границы кадастровых кварталов, в отношении которых испрашивается публичный сервитут
- - установленные границы муниципального образования
- - установленные границы сельского поселения
- - проектное местоположение инженерного сооружения

40:13:110308 - обозначение номера кадастровых кварталов, в отношении которых испрашивается публичный сервитут
 40:13:110308:37 - обозначение кадастрового номера земельных участков, в отношении которых испрашивается публичный сервитут

Схема расположения листов





Линия совмещения с листом 10

40:13:170401

40:13:170401:2

Калужская область
 Малоярославецкий район
 Сельское поселение "Поселок Юбилейный"

40:13:170301

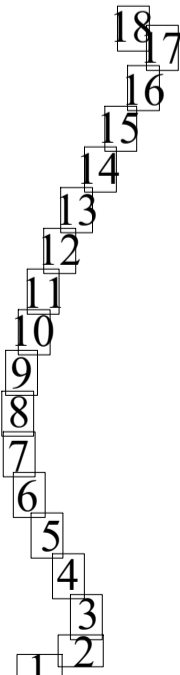
40:13:170301:3

40:13:170206

40:13:170206:144

Линия совмещения с листом 8

Схема расположения листов



Масштаб 1:5000

Используемые условные знаки и обозначения:

- - проектные границы публичного сервитута
- 1 - характерная точка проектных границ публичного сервитута
- - границы земельных участков, в отношении которых испрашивается публичный сервитут
- - границы кадастровых кварталов, в отношении которых испрашивается публичный сервитут
- - установленные границы муниципального образования
- - установленные границы сельского поселения
- - проектное местоположение инженерного сооружения

40:13:110308 - обозначение номера кадастровых кварталов, в отношении которых испрашивается публичный сервитут
 40:13:110308:37 - обозначение кадастрового номера земельных участков, в отношении которых испрашивается публичный сервитут